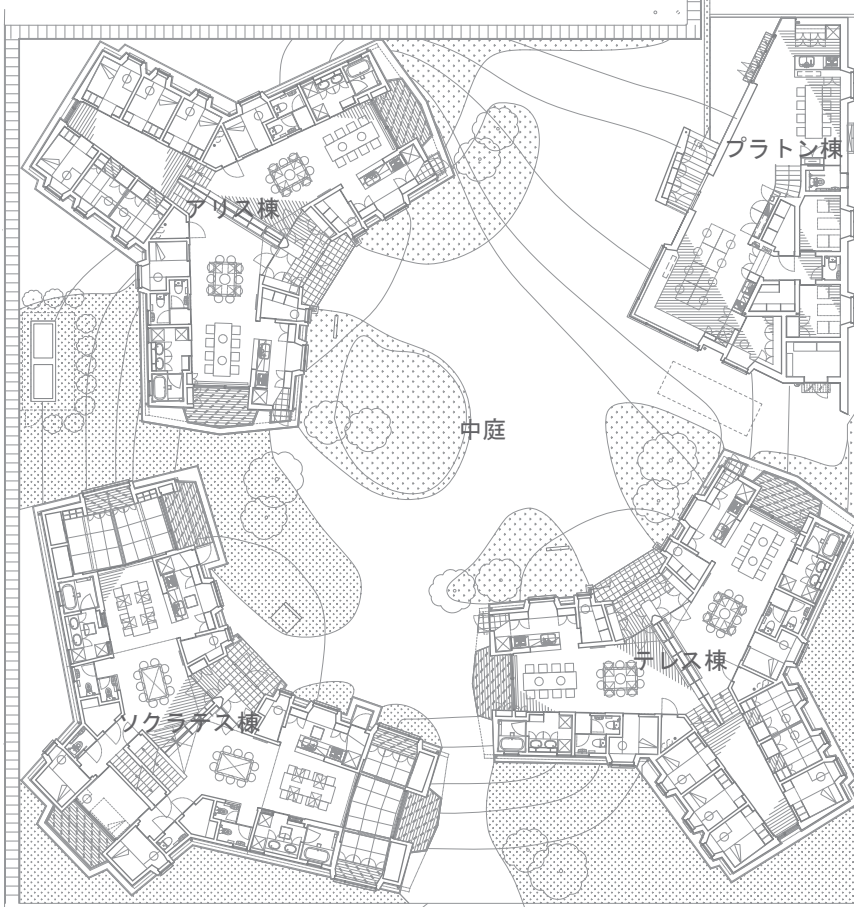


オープンハウスのご案内

このたび栃木県で設計していた児童養護施設が竣工いたしました。管理棟と住居棟からなる分棟型の建物で、居住棟は、2ユニット（1ユニット定員6名）で構成された男子棟、女子棟、幼児棟の3棟となっています。補助金事業の厳しい予算状況下での計画ではありますが、おおらかで広がりを感じられるよう三ツ矢型の平面で設計しました。遠方ではございますが是非足を延ばしご批評いただければ幸いです。

設計・管理：坂牛卓一級建築士事務所/O.F.D.A. 担当/坂牛卓 竹内宏俊 佐河雄介
 構造：金箱構造設計事務所 担当/金箱温春 坂本健太郎
 設備：テーテンス事務所 担当/村瀬豊 星野佳子
 パラダイム 担当/山本昭夫 猪狩理
 施工：関東建設工業 担当/神谷大輔 高橋克利 田谷和祐 岡田智明 松井嘉治
 空調衛生：グンエイ 担当/須賀浩
 電気：マルフク電気 担当/城代美明
 敷地面積：2785.70㎡
 建築面積：802.38㎡
 アリス棟、テレス棟/215.79㎡ ソクラテス棟/232.15㎡ プラトン棟/138.65㎡
 延床面積：1148.87㎡
 アリス棟、テレス棟/B1F:49.16㎡/1F:209.47㎡/2F:56.23㎡/計:314.86㎡
 ソクラテス棟/B1F:51.14㎡/1F:225.89㎡/2F:91.91㎡/計:368.94㎡
 プラトン棟/1F:133.77㎡/2F:61.31㎡/計:195.08㎡
 階数：アリス棟、テレス棟、ソクラテス棟/地下1階、地上2階 プラトン棟/地上2階
 構造：アリス棟、テレス棟、ソクラテス棟/木造 プラトン棟/鉄骨造



1階平面図兼配置図 1/400

日時：8月19日（日）10：00～17：00
 場所：栃木県下都賀郡野木町南赤塚1219-3
 社会福祉法人延寿会 アリスとテレス
 交通：JR東北本線（宇都宮線）野木駅下車
 東口よりタクシーで5分（徒歩約20分）
 お車をご利用の場合は東北自動車道加須ICより国道4号線・125号線で約35分
 担当：竹内 090-9307-5776

O. F. D. A.

TAKU SAKAUSHI
 architect

160 0007 新宿区荒木町14番地
 14 araki cho shinjuku ku tokyo
 tel 03 3358 4303 fax 03 3358 4304
 www.ofda.jp