

# オープンハウスのご案内

このたび山梨県で設計していた児童養護施設が竣工いたしました。定員6~11名の独立した5つのユニットに別れた構成となっています。タイガーマスク現象はあるものの施設条件は厳しく狭いスペースをおおらかで広がりを感じられるように設計しました。遠方ではございますが是非足を延ばしご批評いただければ幸いです。

日時：3月20日（日）10：00～17：00

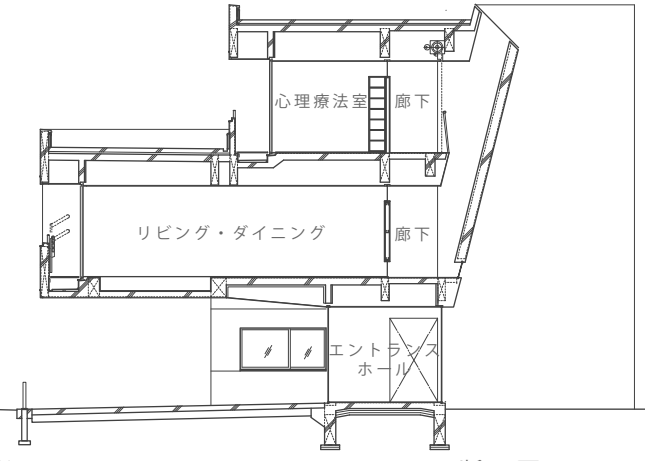
場所：山梨県甲州市塩山上塩後462

交通：JR中央本線 塩山駅下車

北口・南口よりタクシーで5分（徒歩20分）

※お車をご利用の場合は中央自動車道勝沼ICより約20分

担当：竹内 090-9307-5776



断面図1/200



設計・監理：坂牛卓一級建築士事務所／O.F.D.A.

構造設計：金箱構造設計事務所 設備設計：テーテンス事務所

施工：早野組 構造：RC造 階数：地下1階、地上3階

敷地面積：854.83㎡ 建築面積：586.84㎡

延床面積：1148.87㎡

B1F:35.75㎡ /1F:460.94㎡ /2F:442.60㎡ /3F:209.58㎡

O. F. D. A.

TAKU SAKAUSHI  
architect

160 0007 新宿区荒木町14番地  
14 araki cho shinjuku ku tokyo  
tel 03 3358 4303 fax 03 3358 4304  
www.ofda.jp